

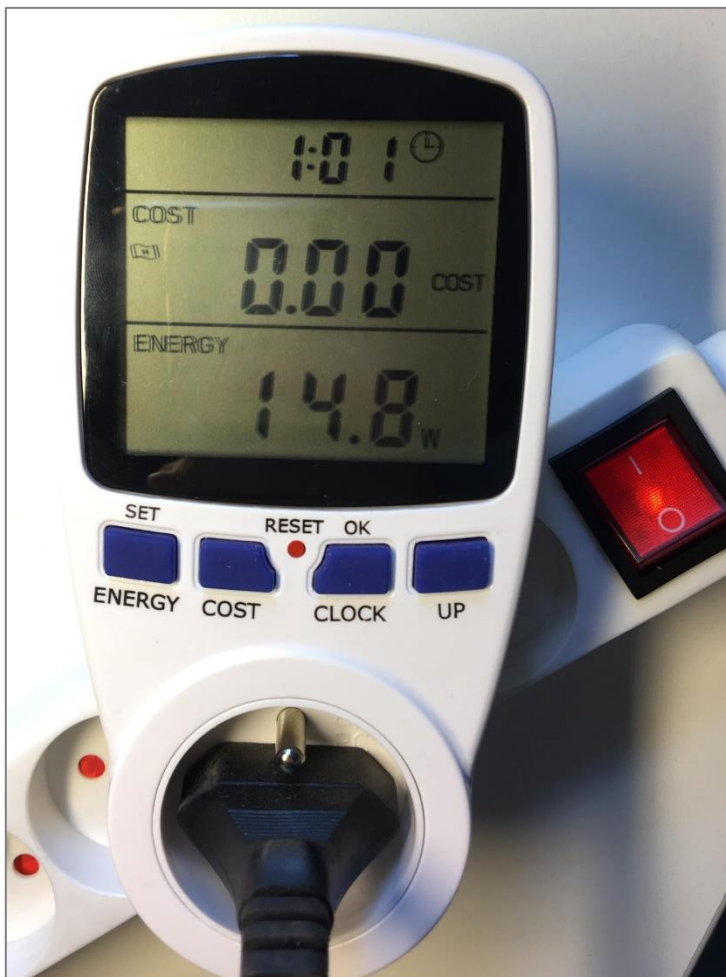
# Défi Familles à Energie Positive

## Bien utiliser le wattmètre

### 1 | Introduction

Le Wattmètre est un appareil de mesure très utile pour évaluer ses consommations électriques dans son logement. Il permet, selon le paramétrage, d'obtenir des données comme la puissance instantanée, la consommation sur une période ou encore le coût lié à une consommation.

### 2 | Description du Wattmètre



Le Wattmètre se branche directement sur la prise de courant (ou la multiprise) où est branché l'appareil que l'on veut étudier.

La charge connectée ne doit en aucun cas à être supérieure à **3 680 W** (16 A).

Le seuil de détection minimale est de **0,5 W**.

L'écran du Wattmètre est partagé en 3 parties :

► **La partie supérieure (pilotee par le bouton CLOCK) concerne les informations sur l'heure et la durée d'enregistrement.**

► **La partie centrale (pilotee par le bouton COST) concerne les informations sur l'énergie mesurée :** le prix total, la consommation totale et la consommation par tranche horaire dans le cas du double tarif, les émissions de CO2 correspondantes (par défaut 0,998 kg CO2/kWh - il serait plus juste de prendre en France 0,180 kg CO2/kWh).

► **La partie inférieure (pilotee par le bouton ENERGY) indiquent des informations sur la mesure :** en Watt, voltage en Volt (V), fréquence en Hertz (Hz), intensité en Ampère (A), le facteur de puissance, la puissance maximale en Watt (MAX W), la puissance minimale en Watt (MIN W), l'alarme indiquant la surcharge en Watt (ENERGY OVERLOAD W).

## 3 | Utilisation du Wattmètre

► **Remise à zéro des mesures :**

Avant toutes mesures, il est nécessaire de remettre à zéro le Wattmètre.

### Mode opératoire :

**Appuyez sur le bouton RESET avec une pointe de crayon pendant environ 3 secondes jusqu'à ce que les valeurs enregistrées se mettent à 0.**

► **Protocole à suivre :**

1. Branchez le Wattmètre dans une prise de courant. Il est possible d'utiliser une rallonge si nécessaire.
2. Faire tous les réglages préalables nécessaires.
3. Branchez la fiche de l'appareil étudié sur le Wattmètre. La mesure commence immédiatement après le branchement de l'appareil.
4. En appuyant sur le bouton ENERGY, il est possible de faire apparaître différentes informations sur la mesure dans l'écran inférieur.
5. En appuyant sur le bouton COST, il est possible de faire apparaître différentes informations sur la mesure dans l'écran central.

**Les valeurs à relever sont :**

- **La puissance instantanée en W (partie inférieure de l'écran),**
- **La consommation en kWh (partie centrale de l'écran)**